



AG2R LA MONDIALE

Prendre la main
sur demain

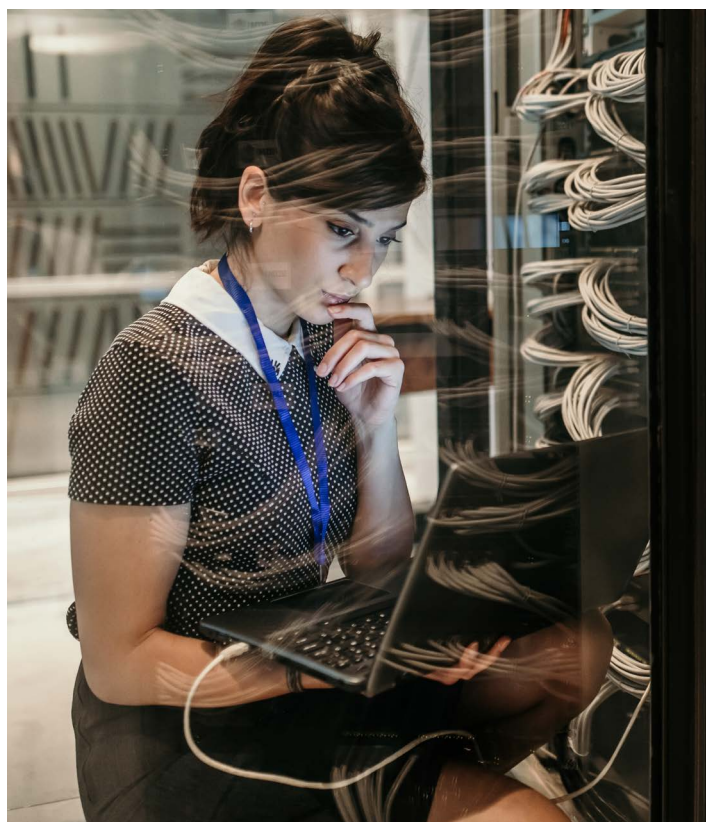
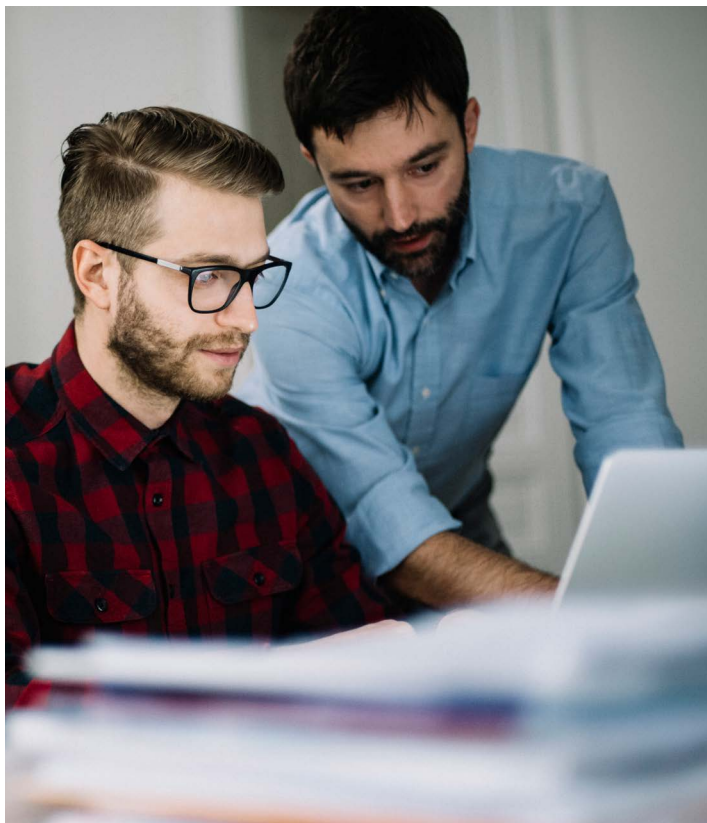
Santé
Prévoyance

Guide des Conventions Collectives Nationales ouvertes à l'intermédiation

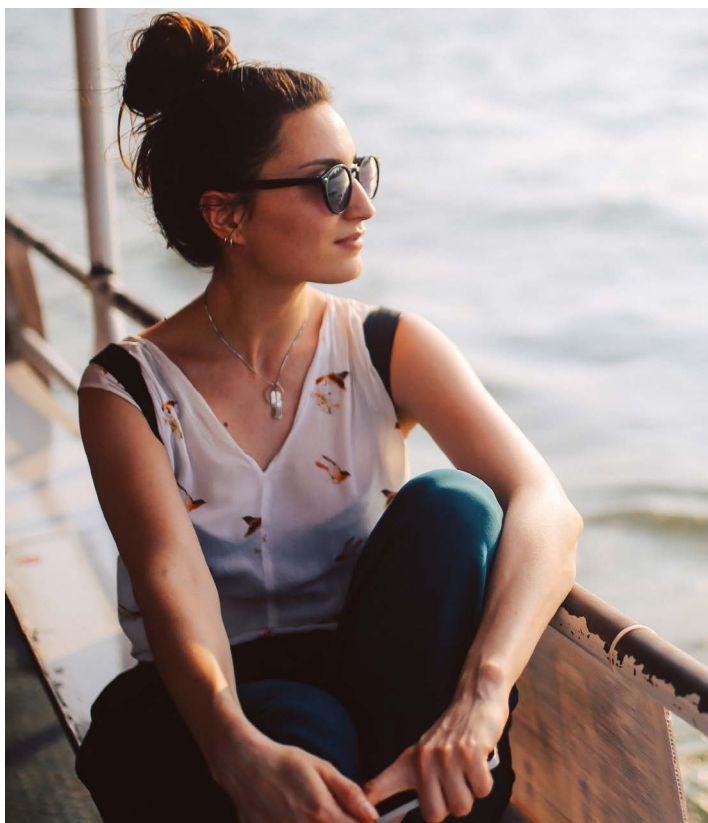
Mise à jour
au 01/01/2025

Sommaire

3	Bureaux d'études techniques, des cabinets d'ingénieurs-conseils et des sociétés de conseils (SYNTEC)	4	Import - Export
3	Entreprises de la coopération agricole et des industries agroalimentaires	4	Métallurgie nationale
3	Commerce de gros	5	Opérateurs de Voyages et des Guides
4	Industrie et services nautiques		







Pour les professionnels et les entreprises, nous offrons une gamme étendue de solutions en protection sociale.

Je crée mon entreprise

- Couvrir mes dépenses de santé
- Me protéger en cas d'imprévu
- Être accompagné dans la gestion de mon entreprise
- Épargner pour ma retraite
- Choisir mon statut social
- Optimiser ma rémunération

Nos conseillers sont là pour échanger avec vous, vous écouter et vous accompagner dans vos choix.

www.ag2rlamondiale.fr

Je prépare l'avenir de mon entreprise

- Mieux comprendre ma protection sociale
- Couverture sociale et avantages des salariés
- Permettre à mes salariés d'épargner
- Mieux valoriser mon entreprise
- Protéger la trésorerie de mon entreprise

Je prépare ma retraite

- Me protéger en cas d'imprévu
- Me constituer un capital Revenu pour la vie
- Conseil carrière et retraite
- Simuler le montant de ma retraite

Je transmets mon entreprise

- Préparer la transmission de mon entreprise
- Conserver ma protection sociale
- Protéger mon patrimoine privé
- Analyser mes revenus futurs

AG2R LA MONDIALE
14-16, bd Malesherbes
75008 Paris
www.ag2rlamondiale.fr

AG2R Prévoyance - Institution de prévoyance régie par le Code de la Sécurité sociale - Membre d'AG2R LA MONDIALE et du GIE AG2R -
Siège social : 14-16, boulevard Malesherbes 75008 PARIS -
SIREN 333 232 270.